



**GRUPPO AGSM AIM S.p.A.**

PARTECIPATA AMIA VERONA S.p.A.

## LE NOSTRE CIFRE

**632**

PRODUTTORI ANNUALMENTE MOVIMENTATI

**210**

CONTAINER DI PROPRIETA

**314**

CLIENTI

**16300**

TONNELLATE DI CARTA AVVIATE ANNUALMENTE A RECUPERO

**7000**

TONNELLATE DI LEGNO AVVIATE ANNUALMENTE A RECUPERO

**3840**

TONNELLATE DI RIFIUTI ANNUALMENTE INTERMEDIATI

**3200**

TONNELLATE DI RIFIUTI AVVIATE ANNUALMENTE A TERMOVALORIZZAZIONE

## NOI, TRANSECO

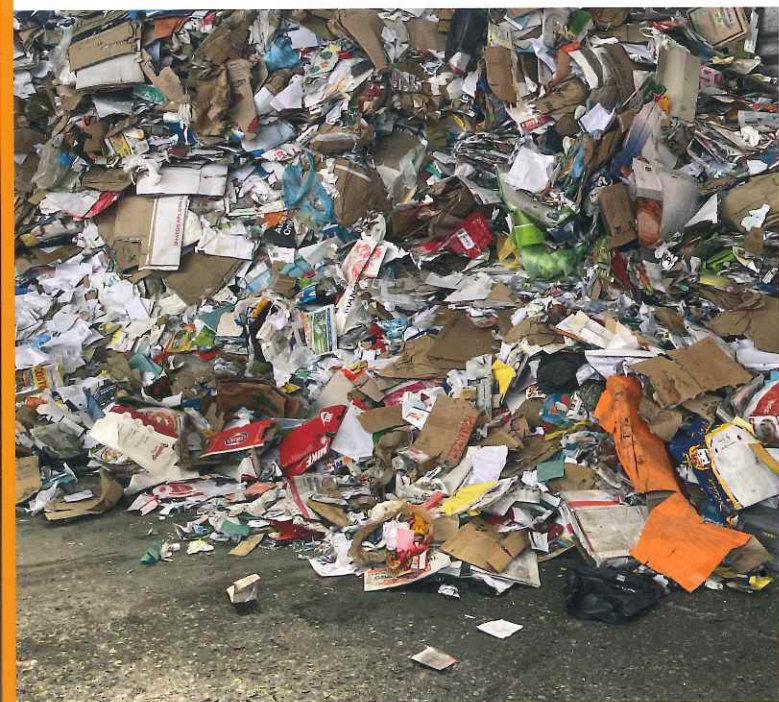
Transecò, Società del Gruppo Agsm Aim Spa, una delle principali multiutility a livello nazionale, opera da oltre 30 anni nei settori del recupero, stoccaggio, trattamento e smaltimento rifiuti speciali ed urbani.

Transecò inoltre offre una vasta gamma di servizi accessori, dalla rimozione di lastre in amianto ai campionamenti e analisi di acque e suoli, intermediazioni, noleggio container scarrabili di varie cubature e le operazioni connesse, bonifica di siti degradati, ricomposizioni ambientali, mitigazioni ambientali con piantumazioni. Servizi e consulenze ambientali a soggetti privati e pubblici.

Attraverso l'impianto di proprietà e le numerose collaborazioni attive con primarie società di trattamento rifiuti, è in grado di gestire ogni tipologia di rifiuto sia esso pericoloso che non pericoloso e si propone, inoltre, come partner per la gestione degli scarti prodotti dai molteplici processi produttivi aziendali.

In questo senso Transecò da consulenze per una più corretta gestione del conferimento rifiuti derivanti dalle diverse attività produttive. Oggi offre, e lo farà ancor di più in futuro, competenze e tecnologie che si devono anche tradurre in risparmio per i nostri clienti.





- carta e cartone
- metalli
- legno da imballaggio e demolizione
- nylon / LDPE
- plastica rigida in PP/PEHD
- imballi misti
- plastiche miste (PVC/ABS ecc.)
- rifiuti dei cantieri edili
- materiali isolanti
- pneumatici fuori uso

## RIFIUTI TRATTATI

Attraverso numerose collaborazioni attive con primarie società di trattamento rifiuti, siamo comunque in grado di gestire ogni tipologia di rifiuto sia esso pericoloso che non pericoloso.







## SOLUZIONI PER OGNI NECESSITÀ

Transecò è in grado di soddisfare, grazie alle proficue collaborazioni instaurate nel corso degli anni con impianti di primaria importanza, le esigenze del cliente a 360°. Oltre ai rifiuti che giornalmente trattiamo presso il nostro impianto autorizzato siamo in grado di gestire tutte le tipologie di rifiuti prodotte come ad esempio:

toner, apparecchiature elettriche rae, lana di roccia, vernici, inchiostri, solventi, imballaggi contaminati, scarti vegetali e molti altri non in elenco.



## RITIRO PRESSO TERZI

- servizio di ritiro e carico con polipo idraulico
- servizio di ritiro rifiuti in colli con pianale centinato

inoltre proponiamo in locazione:

- container aperti da 20/30/40 metri cubi
- container chiusi da 20/30 metri cubi con apertura idraulica
- press container



## **RICOMPOSIZIONI AMBIENTALI**

Possiamo progettare ed effettuare per conto di privati ed Enti pubblici:  
**RICOMPOSIZIONI AMBIENTALI**  
con utilizzo di materiali inerti riciclati, terre e rocce da scavo.

**BONIFICHE TERRENI E  
AREE DEGRADATE  
OPERE A VERDE PER  
MITIGAZIONI E  
COMPENSAZIONI AMBIENTALI**



## **ANALISI DI LABORATORIO**

Collaboriamo con importanti laboratori e siamo in grado di effettuare le analisi specifiche per gestire il rifiuto a partire dalla fase di campionamento, alla sua caratterizzazione e successivo smaltimento con:

- Analisi di caratterizzazione
- Test di Cessione per avvio a riutilizzo
- Test di cessione per avvio a discarica
- Ricerca amianto
- Ricerca diossine e furani





Via Ronchesana 56 \_ 37059 Zevio (Verona)  
T. 045 787 5330 F. 045 787 5331  
[info@transeco.info](mailto:info@transeco.info) [www.transeco.info](http://www.transeco.info)